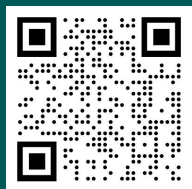


# GEMINI

Datasheet – BORNE DE RECHARGE PUBLIQUE OPÉRATIONNELLE



[www.raedian.com](http://www.raedian.com)



## 1. Généralité

### Connecteur de recharge

Type 2 Socket avec obturateur

### Authentification de l'utilisateur

RFID

OCPP Backend

### HMI & indication

Anneau LED RVB par connecteur  
3 boutons poussoirs physiques

### Affichage

Écran LED 8 pouces, max. 800 nit,  
1024x768

### Tension de sortie nominale

Triphasé: 230/400VAC ± 20%

### Puissance de sortie maximale

Triphasé jusqu'à 22x2kW

### Système de mise à la terre

TN/TT

### Protection

UVP, OVP, OCP, Blocage du Relais,  
Surchauffe

### Protection contre le courant résiduel

6mA DC intégré selon IEC 62955

### Fréquence nominale

50/60Hz

### Précision de mesure

Certifié MID Classe B

Précision de ±1%

## 2. Connectivité

### Communication avec les véhicules

Mode 3 conformément à  
IEC 61851-1 ed. 3 (2017)

### Authentification par RFID

ISO/IEC 14443A/B, 13.56 MHz

Longueur maximale: 7 bytes

### Connectivité au backend

Ethernet: RJ45

4G: LTE CAT I,

LTE-FDD: B1/3/5/7/8/20/28

### Protocole de backend

OCPP 1.6 (JSON) 2 ème edition

### Connectivité au téléphone intelligent

Bluetooth

Wi-Fi AP, 2.4GHz, 802.11 b/g/n

### Carte SIM

SIM utilisateur: Nano SIM, nom  
d'utilisateur et mot de passe

APN réglable

### Paiement sans contact

EMVCo. L1 v3.0 certifié

Desfire protocol EV2/3

ISO18092: Support NFC Protocol

## 3. Options De Gestion De La Charge

- Répartition dynamique de la charge entre 2 connecteurs;
- Connexion au portail de gestion Gemini pour l'équilibrage dynamique de la charge;
- Gestion de la charge du backend de l'OCPP.

## 4. Conditions De Fonctionnement

### Température de fonctionnement

-30°C ~ 50°C avec mécanisme de  
déclassement(22kW\*1, 11kW\*2)

-30°C ~ 45°C avec mécanisme de  
déclassement(22kW\*2)

### Humidité relative

5% ~ 95%

### Classe de sécurité électrique

Class I

### Degré de protection (boîtier)

IP55

### Protection IK (impact mécanique)

IK10(Boîtier)

IK08(Affichage)

### Altitude de fonctionnement

2000m

### Puissance en veille

17.5W

### Conditions environnementales

Utilisation intérieure / extérieure

### EMC Conditions environnementales

Class B résidentielle selon

IEC 61851-21-2

## 5. Mécanique

### Options de montage

Montage mural  
Piédestal  
Poteau autoportant

### Matériau

Die-casting Alliage d'aluminium

### Dimensions du boîtier (extérieur) (H x L x P)

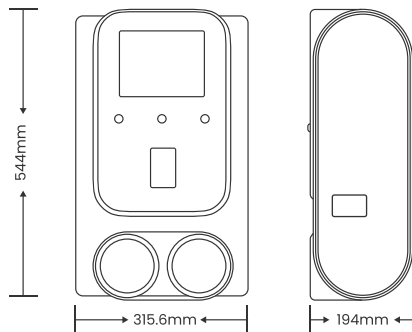
544 x 315.6 x 194 mm

### Dimension de l'emballage (H x L x P)

710 x 430 x 335 mm

### Poids

19.5 kg



## 6. Conformité

### Sécurité

EN 61851-1, EN 62955, EN 62196,  
EN 61439

### EMC

EN 61851-21-2:2021  
EN 301489-1 V2.2.3:2019  
EN 301489-3 V2.3.2:2023  
EN 301489-17 V3.2.5:2022  
EN 301489-52 V1.2.1:2021

### RED

EN 300328 V2.2.2:2019  
EN 300330 V2.1.1:2017  
EN 301908-1 V15.1.1:2021  
EN 301908-13 V13.2.1:2022

### Santé

EN 62311:2008  
EN 50663:2017  
EN 61000-6-2:2016  
EN 61000-6-3:2006

### RoHS

Directive 2011/65/EU & (EU)2015/863  
Annex II

### MID

EN 50470-3, EN 62053-23

### Eichrecht

Mess EV MessEG PTB-A 50.7



**GEMINI**

Rev 1.0 - 2024

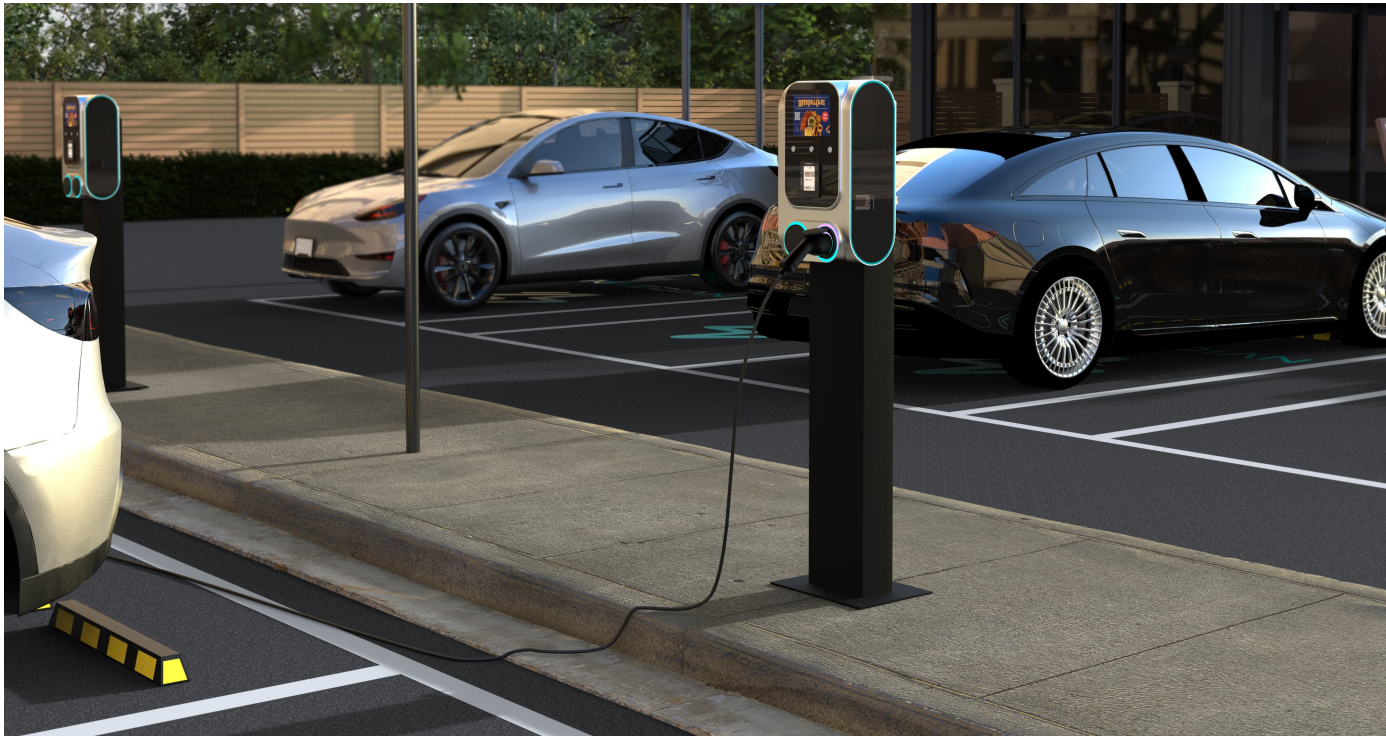
## Variantes De Produits

### RFID

Modèle	Part no.	Description
☒ GEMINI 22WD-SS-M1-P0	9104000011111	22kW*2, Dual Socket with shutter, 4G/LAN, MID, RFID
GEMINI 22WD-SS-M2-P0	9104000012111	22kW*2, Dual Socket with shutter, 4G/LAN, PTB, RFID

### Payter

Modèle	Part no.	Description
GEMINI 22WD-SS-M1-P1	9104000011121	22kW*2, Dual Socket with shutter, 4G/LAN, MID, Payter
GEMINI 22WD-SS-M2-P1	9104000012121	22kW*2, Dual Socket with shutter, 4G/LAN, PTB, Payter



## GEMINI

Rev 1.0 - 2024

## DÉCHARGE DE RESPONSABILITÉ

- La reproduction, la distribution et l'utilisation de ce document, ainsi que la communication de son contenu à d'autres parties sans autorisation explicite de RAEDIAN sont strictement interdites.
- Les informations contenues dans ce document sont fournies à titre indicatif, en l'état, et peuvent être modifiées sans préavis. RAEDIAN n'accepte aucune responsabilité quant à l'exactitude ou à l'exhaustivité des informations et des illustrations, et n'est pas responsable de vos considérations, évaluations, décisions ou de l'absence de telles considérations, ou de toute autre utilisation des informations contenues dans ce document.

## REMARQUE

1. Tous les modèles énumérés sont des produits standard. Si vous avez besoin de produits dans d'autres couleurs que l'argent métallique ou si vous avez des besoins de personnalisation, n'hésitez pas à contacter les distributeurs ou les revendeurs de RAEDIAN.
2. Les modèles marqués de «☒» sont en stock dans l'UE. Pour plus d'informations, comme le MOQ ou d'autres détails, n'hésitez pas à contacter les distributeurs ou les revendeurs de RAEDIAN.

## Accessories



### Piédestal Modèle 3 Pour Gemini

Piédestal pour Gemini, unité de distribution à l'intérieur

Part no. 9006000020000



### Carte RFID

Carte RFID, commerce, 20 Cartes

Part no. 9004000000001



### Gemini Poteau Modèle 1

Poteau pour Gemini, ECPC Unit incluse, MCB 100A, 5G35 power bus

Part no. 9006000030000



### Câble De Chargement

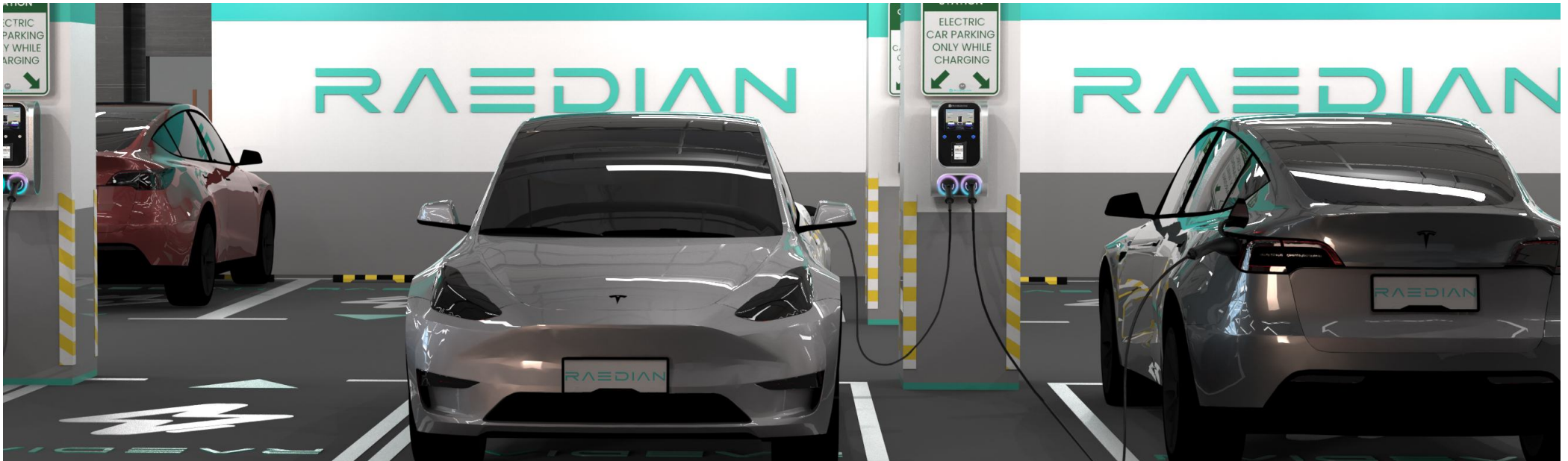
T2 à T2, 5m, Monophasé, jusqu'à 32A(7kW) Part no. 9022000001111

T2 à T2, 7.5m, Monophasé, jusqu'à 32A(7kW) Part no. 9022000001211

T2 à T2, 5m, Triphasé, jusqu'à 32A(22kW) Part no. 9022000003111

T2 à T2, 7.5m, Triphasé, jusqu'à 32A(22kW) Part no. 9022000003211

T2 à T1, 5m, Monophasé, jusqu'à 32A(7kW) Part no. 9022000001112



## GEMINI

Rev 1.0 - 2024